

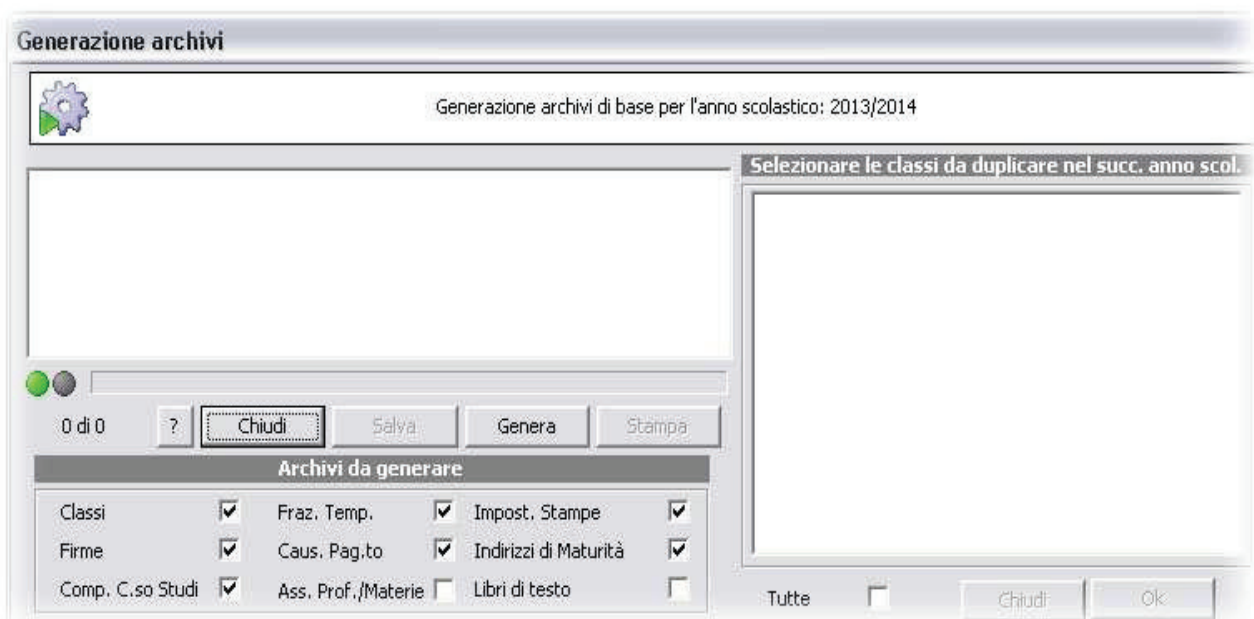
PROCEDURA CAMBIO ANNO SCOLASTICO IN AREA ALUNNI

GENERAZIONE ARCHIVI

Per generazione archivi si intende il riportare nel nuovo anno scolastico tutta una serie di informazioni necessarie a preparare il lavoro di gestione degli alunni. Per fare questo è necessario posizionarsi nell'ambiente di lavoro dell'anno in corso e seguire il percorso:

ANNUALI → PASSAGGIO ANNO SUCCESSIVO → GENERAZIONE ARCHIVI

A questo punto sarà possibile scegliere gli archivi da generare tramite l'utilizzo di questa maschera. Lasciando le relative spunte di selezione queste tabelle verranno riportate nel nuovo anno di gestione in modo perfettamente identico all'anno scolastico precedente e cliccando sul tasto genera sarà possibile visualizzare e quindi scegliere le classi da riportare nell'anno scolastico successivo:



Si selezionano le classi che si intendono riportare nell'anno scolastico successivo e si clicca su OK.