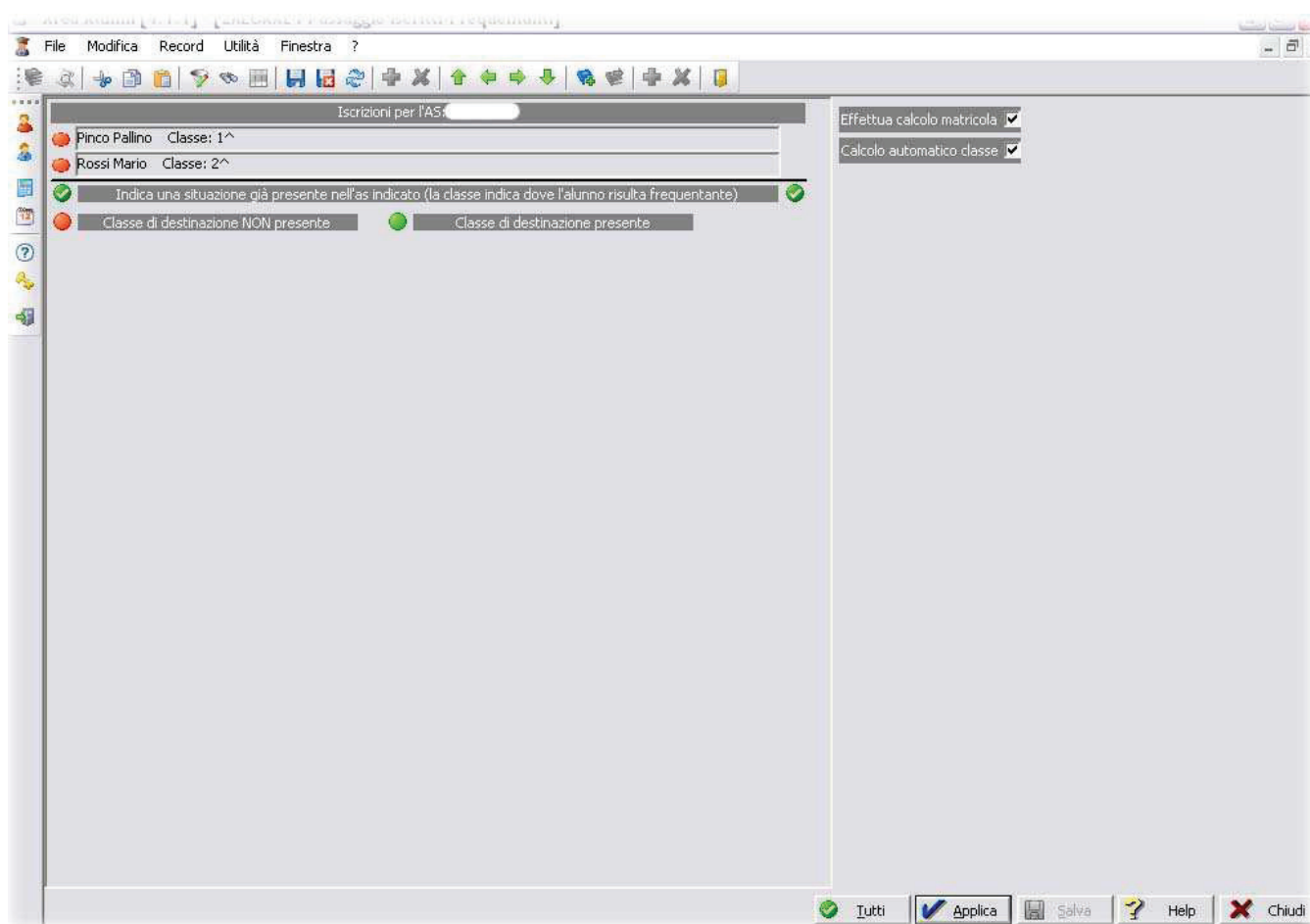



GENERAZIONE FREQUENTANTI

Dopo la generazione archivi è necessario effettuare la generazione dei frequentanti. Questa operazione è rivolta solo ed esclusivamente agli alunni che si iscrivono per la **prima volta** nella scuola gestita, siano essi iscritti al primo anno o ad altri anni scolastici superiore al primo, ma provenienti da altre scuole. Anche in questo caso ci si posiziona nell'anno scolastico corrente e si segue questo percorso:

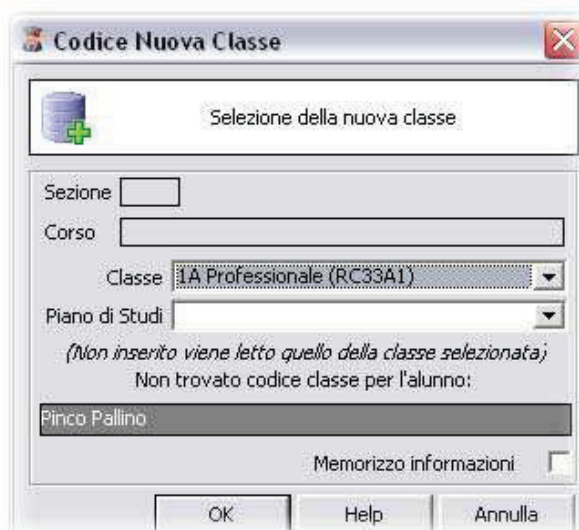
ANNUALI -> PASSAGGIO ANNO SUCCESSIVO -> GENERAZIONE FREQUENTANTI

A questo punto compariranno tutte le anagrafiche degli alunni privi di situazioni scolastiche, cioè senza alcun curriculum nell'anno scolastico corrente, con la sola scheda di iscrizione compilata:



Dopo aver selezionato l'alunno (o gli alunni che sappiamo destinati alla stessa classe) è necessario selezionare il tasto "Applica" 

E' ora possibile selezionare la classe di destinazione per l'anno scolastico successivo per l'alunno (o gli alunni) nuovo iscritto:



Aperto il menu a tendina della "**Classe**" verranno visualizzate tutte le classi presenti nella relativa tabella del nuovo anno scolastico. Una volta individuata la classe basterà selezionare il tasto "**Ok**" per inserire correttamente l'alunno nella classe dell'anno successivo.

N.B. Non è necessario inserire il piano di studio, in quanto il programma darà automaticamente all'alunno il piano di studio della classe. Se invece l'alunno ha un piano di studio diverso da quello associato alla classe (in caso di classi articolate), allora possiamo inserire direttamente qui il piano di studio dell'alunno.