

GESTIONE GIUDIZI ORIENTATIVI PER INVIO A SIDI
(Termine del ciclo di studio delle secondarie di primo grado)
(Versione ALU 668 (WP 101) e successive)

Nuova versione: disponibile nuova funzione per lettura giudizi orientativi da cloud

Il consiglio orientativo viene attribuito dal Consiglio di Classe ai vari alunni frequentanti l'ultimo anno di scuola secondaria di I grado.

Una volta inseriti tali dati, la segreteria avrà l'onere di inviare tali informazioni al SIDI.

a. Attribuzione Consiglio Orientativo (Registro Elettronico)

Il Coordinatore di classe, all'interno del Registro Elettronico, seleziona la classe di interesse (che ovviamente deve essere una III) e accede alla sezione dei "Voti Proposti"



All'interno di questa sezione, dovrà poi cliccare sull'icona martelletto per accedere alla gestione dei giudizi e anche dei consigli orientativi.

Cognome e Nome	Consiglio orientativo SIDI / Famiglia
[01] Ciccarelli Sonia	Istituto Professionale \ - \ Servizi culturali e dello spettacolo Istituto Professionale \ - \ Servizi culturali e dello spettacolo
[02] Di Lullo Luana	Liceo \ Artistico Liceo \ Artistico
[03] Farachi Thomas	Liceo \ Classico \ Classico Liceo \ Classico \ Classico
[03] Pallara Lorenzo	Liceo \ Linguistico \ Linguistico Liceo \ Linguistico \ Linguistico

Occorrerà selezionare il consiglio orientativo dall'apposito menu a tendina, che richiamerà la tabella SIDI.

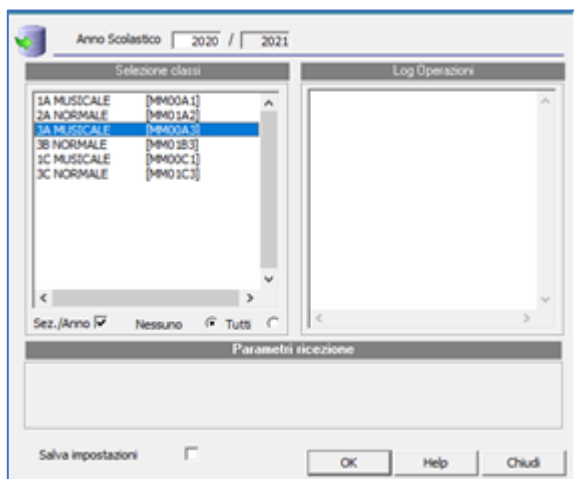
Il programma riporterà tale scelta anche nel riquadro sottostante (ossia il riquadro destinato alle famiglie) con la possibilità anche di aggiungere eventuali informazioni.

Questa possibilità è stata data, perché il SIDI ammette una ed una sola scelta.

b. Invio Consiglio Orientativo al SIDI (Area Alunni)

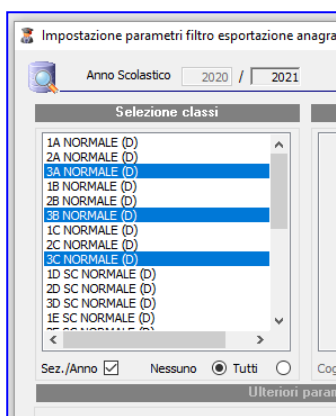
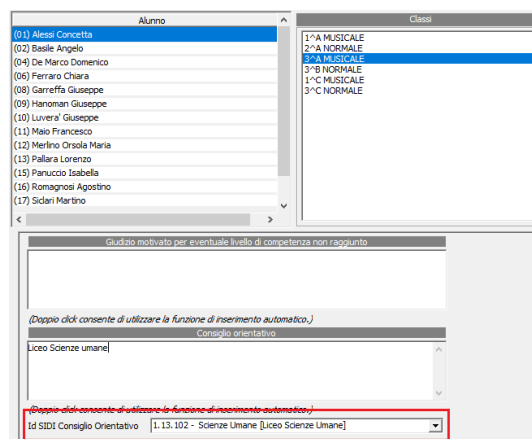
Prima di inviare il consiglio orientativo al SIDI, occorrerà prelevare tale informazione dal Registro Elettronico Cloud.

Quindi una volta che i docenti avranno inserito il Consiglio Orientativo nelle varie classi occorrerà lavorare in Area Alunni andando nel percorso *Periodiche->Lettura Giudizio Orientativo da Cloud*



Basterà selezionare la classe o le classi di interesse e poi cliccare su OK.

Per verificare che sia stata inserita l'informazione o qualora si volessero effettuare delle variazioni è sufficiente andare in *Periodiche->Competenze* selezionare la classe e l'alunno di interesse



A questo punto è possibile generare il file per l'invio dei consigli orientativi al SIDI
(Utilità->Utilità Area Alunni->Axios SIDI Alunni->Esportazione Consiglio Orientativo SIDI)

Selezionare le classi, ovviamente è opportuno selezionare solo le III classi

Vengono visualizzati ed automaticamente selezionati tutti gli alunni delle classi selezionate

Premere il tasto **Esporta** per effettuare l'operazione.

ATTENZIONE! Verranno esportati solo gli alunni dove presente l'indicazione del consiglio orientativo