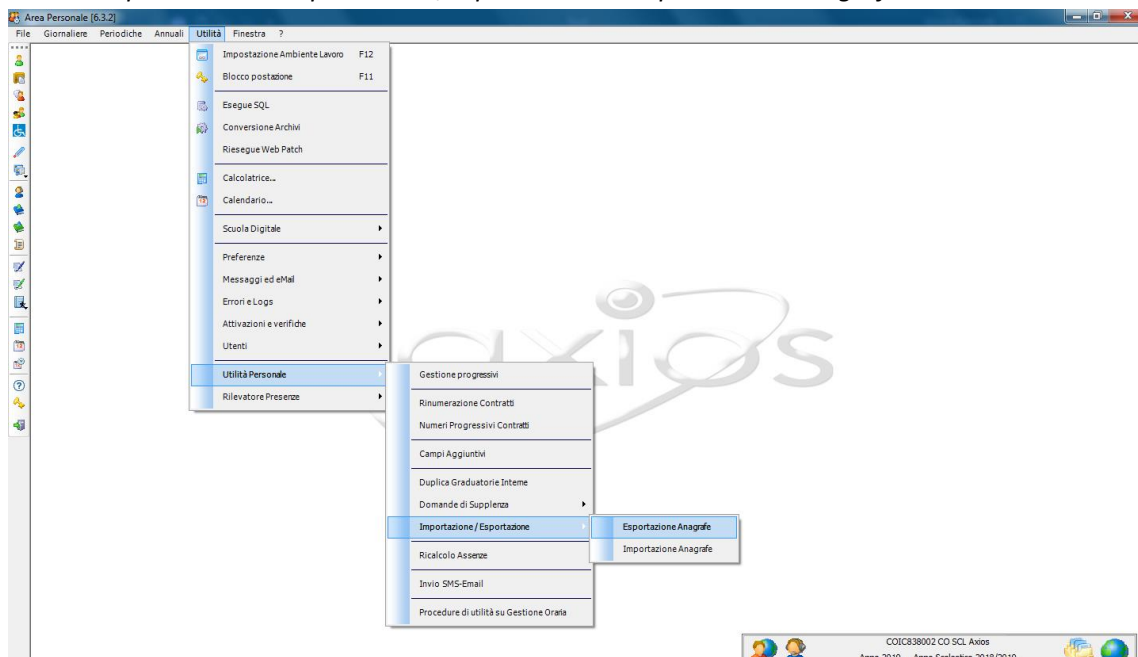


## Area Personale – Scambio dati tra gestionale Axios

Questa procedura prevede la possibilità di esportare l'elenco dei servizi ed importarli in un altro database Axios presso altra scuola.

### **Fase 1 – esportazione dati, scuola cedente**

*Utilità -> Utilità personale -> Importazione/Esportazione -> esportazione anagrafe*



Ricercare il nome della persona tra trasferire, selezionarla e cliccare ESPORTA.

Selezionare la cartella dove salvare il file .zip

Inviare alla scuola ricevente il file .zip esportato.

### **Fase 2 – importazione dati, scuola ricevente**

*Utilità -> Utilità personale -> Importazione/Esportazione -> Importazione anagrafe*

Cliccare su Acquisizione Dati e cercare il file .zip ricevuto e salvato sul pc.

Cliccare su Allineamento dati, verificare i dati e cliccare salva.

**\*\*FINE\*\***