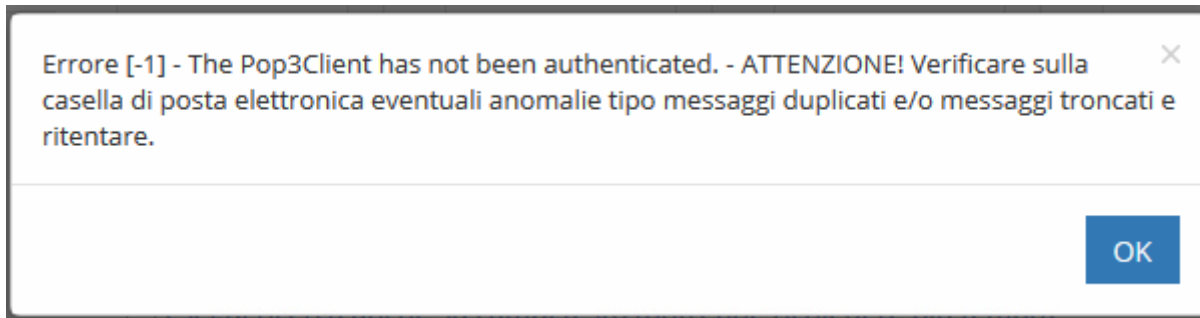
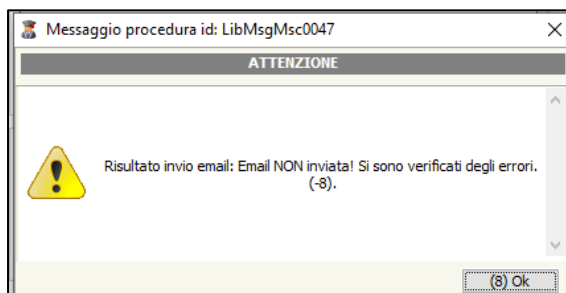


**ERRORE INVIO EMAIL**

# Urgente

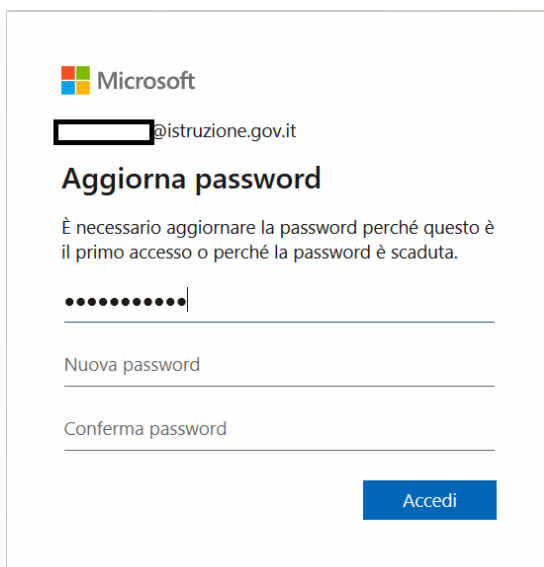
Alla ca del Dirigente Scolastico  
Direttore S.G.A.

Con la presente siamo a comunicarvi che è necessario cambiare la password della casella email istituzionale per far funzionare la posta sia da SD/RE che da area alunni.

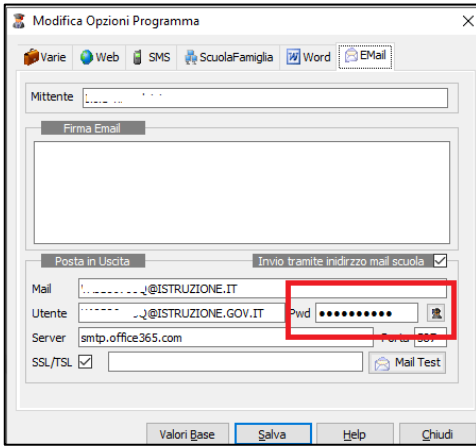
**Eventuale  
errore  
riportato in  
Segreteria  
Digitale****Eventuale errore riportato nei programmi client/server**

Per poter modificare la password di accesso è necessario collegarsi al link relativo da un browser o da un PC che non abbia memorizzata la password stessa e che quindi la richieda al primo accesso.

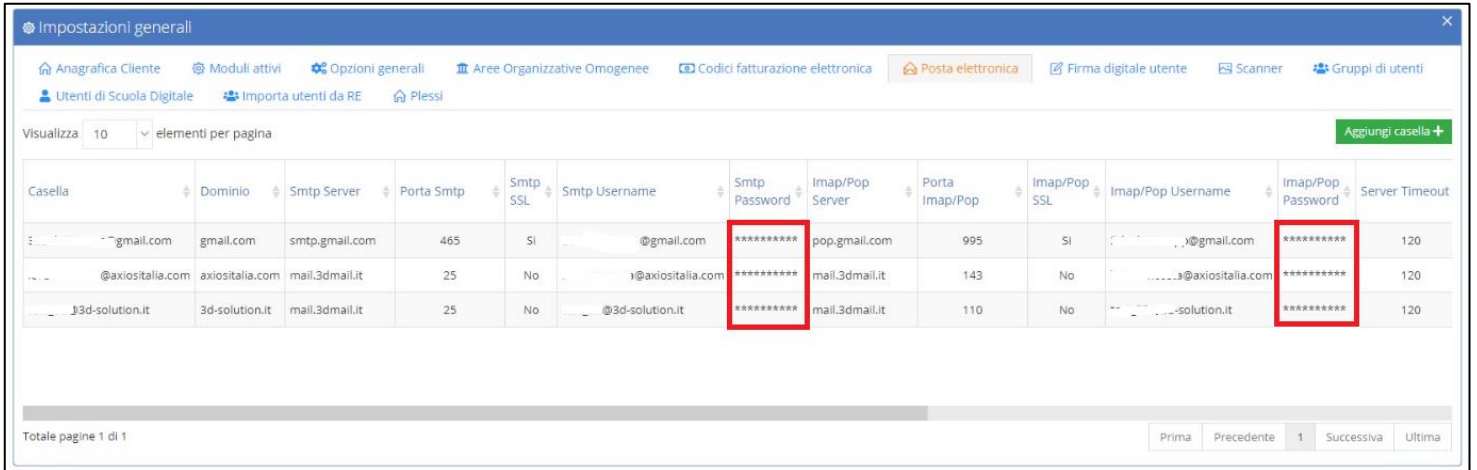
Utilizzare il seguente link <https://www.miur.gov.it/nuova-webmail-istruzione.it>



Dopo aver inserito la vecchia password verrà richiesto il cambio password obbligatorio



Una volta inserita la nuova password questa deve essere aggiornata anche nei programmi client/server (Utilità->Preferenze->Preferenze)



nonché all'interno del pannello di controllo dei programmi Web

Scusandoci per il momentaneo disagio, assolutamente indipendente dalla nostra volontà, e rimanendo a disposizione per qualsiasi altro chiarimento,

auguriamo buon lavoro

Axios Italia